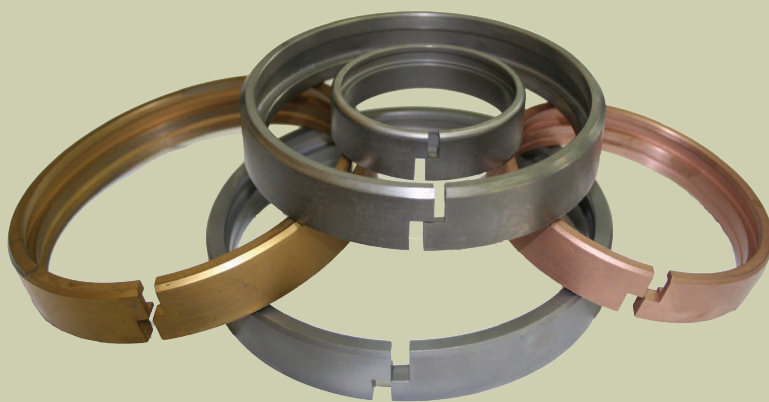




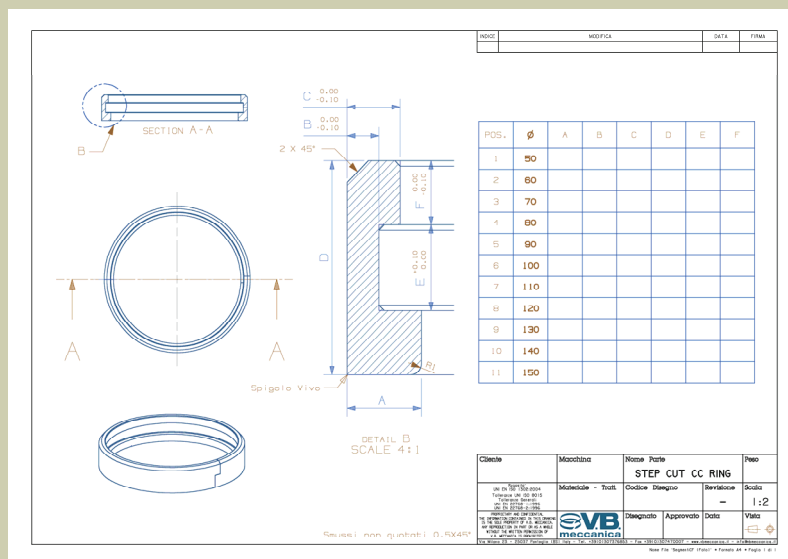
SEGMENTI ELASTICI CAMERA FREDDA

Segmenti elastici in acciaio ad alto tenore di Cromo per lo stampaggio di leghe di Alluminio. La fascia di tenuta si adatta in modo naturale alla superficie interna del contenitore grazie all'elasticità e alla pressione del metallo fuso che penetra e solidifica nella cavità tra pistone e segmento elastico.



ESECUZIONE IN ACCORDO ALLE RICHIESTE DEL CLIENTE

V.B. Meccanica realizza indifferentemente fasce standard o personalizzate secondo le esigenze del cliente.



I dati tecnici, tabelle, disegni e riferimenti normativi sono stati approvati dall'ente tecnico V.B. Meccanica, che è responsabile del loro aggiornamento (Rev.0 Ottobre 2011)